



FAU • Dekanat der TF  
Martensstraße 5a  
91058 Erlangen

FAU • Dekanat der TF • Martenstr. 5a • 91058 Erlangen

Herr  
Dr. Werner Massonne (PERSÖNLICH)

## SS'20: Auswertung zu Systemnahe Programmierung

Sehr geehrter Herr Dr. Massonne,

Sie erhalten hier die Ergebnisse der automatisierten Auswertung der Lehrveranstaltungsevaluation im SS'20 zu Ihrer Umfrage vom Typ "Kurs":

- Systemnahe Programmierung -

Es wurde hierbei der Fragebogen - t\_w19\_its - verwendet, es wurden 14 Fragebögen von Studierenden ausgefüllt.

Bei den Einzelfragen werden je nach Fragen-Typ die Anzahl und Verteilung der Antworten, Mittelwert und Standardabweichung aufgelistet.

Die Text-Antworten für jede offene Frage sind zusammengefasst aufgelistet.

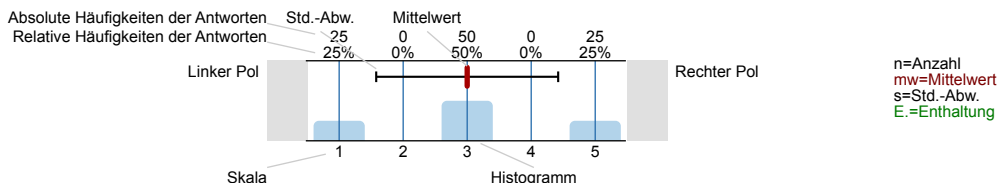
Mit freundlichen Grüßen

Prof. Dr. rer. nat. Rolf Wanka (Studiendekan der TF, [rolf.wanka@fau.de](mailto:rolf.wanka@fau.de))  
Jürgen Frickel (Evaluationskoordinator, [tf-evaluation@fau.de](mailto:tf-evaluation@fau.de))



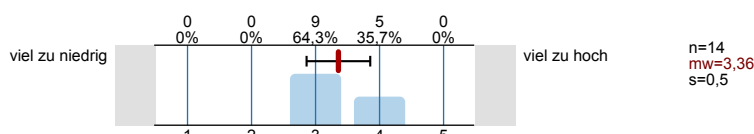
## Legende

Fragetext

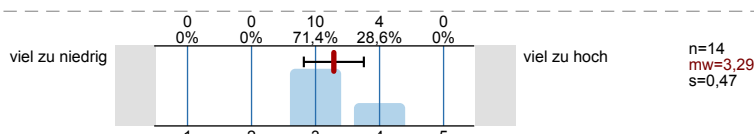


## 2. Studienmaterialien

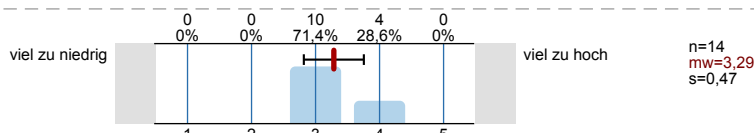
2.1) Der Umfang der Studienmaterialien war . . .



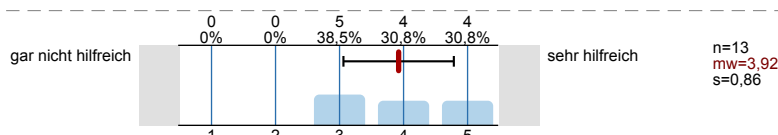
2.2) Das fachliche Niveau der Studienmaterialien war . . .



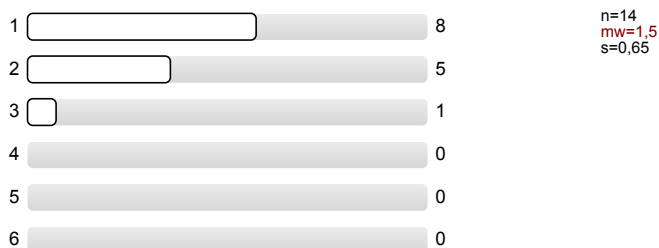
2.3) Das Niveau der Übungsaufgaben war . . .



2.4) Die Kontrollaufgaben waren . . .



2.5) Insgesamt gebe ich den Studienbriefen die Schulnote . . .  
 (1= sehr gut, 6 = ungenügend):

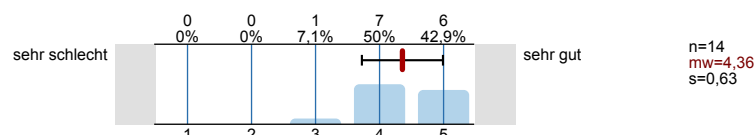


2.6) Wenn Sie an den Studienmaterialien etwas verändern würden, was wäre das?

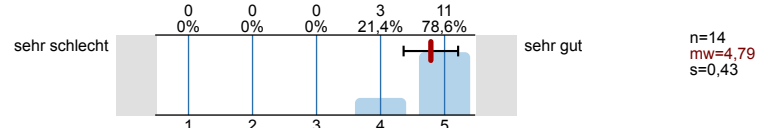
- Basssd scho.
- Studienbrief 4 ("Systemnahe Sicherheitsaspekte") war spannend, jedoch empfand ich die inhaltlichen Sprünge als sehr groß und die Erläuterungen waren sehr knapp bemessen verglichen mit den hervorragenden anderen Studienbriefen.

## 3. Online-Veranstaltungen

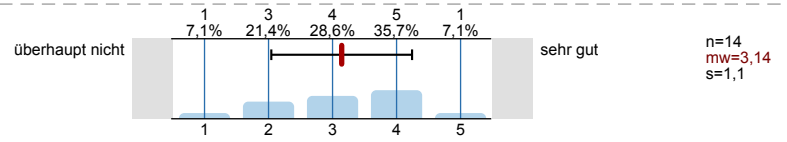
3.1) Die Verständlichkeit der Online-Veranstaltungen war . . .



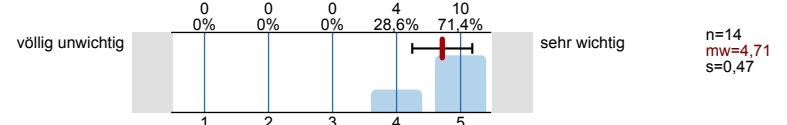
3.2) Der thematische Zusammenhang zwischen Online-Veranstaltungen und Studienbriefen war . . .



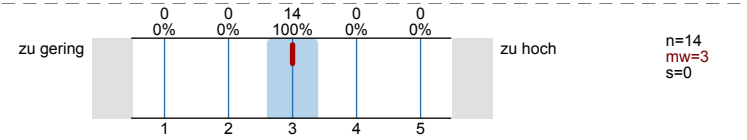
3.3) Ich habe mich . . . auf die Online-Veranstaltungen vorbereitet.



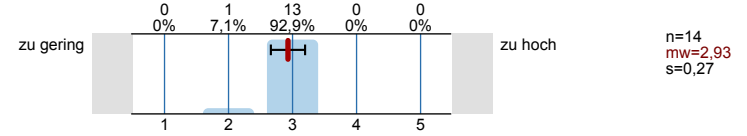
3.4) Die Online-Veranstaltungen waren für meinen Lernprozess . . .



3.5) Die Dauer der Online-Veranstaltungen war . . .

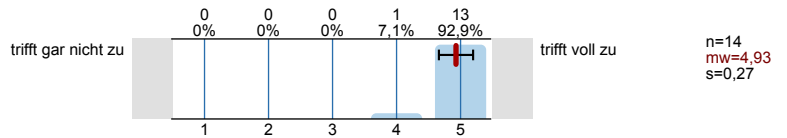


3.6) Der Rhythmus der Online-Veranstaltungen war . . .

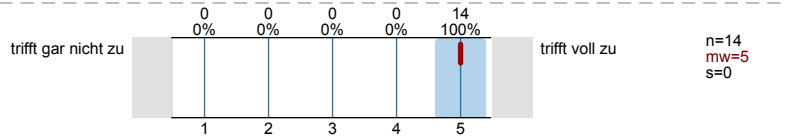


#### 4. Dozentin/Dozent

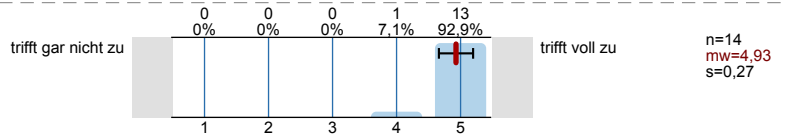
4.1) Die Dozentin/Der Dozent war gut vorbereitet.



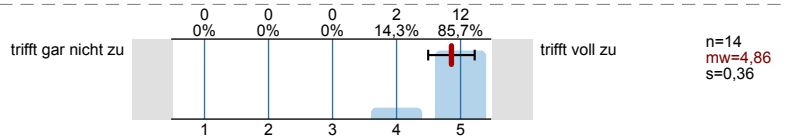
4.2) Die Dozentin/Der Dozent hat einen fachlich kompetenten Eindruck gemacht.



4.3) Die Dozentin/Der Dozent hat die Veranstaltung gut geleitet.

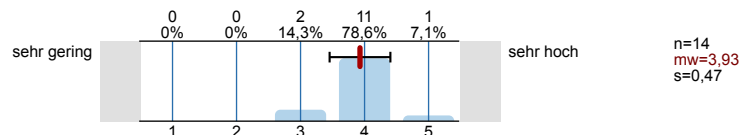


4.4) Die Dozentin/Der Dozent ist mit Anmerkungen konstruktiv umgegangen.

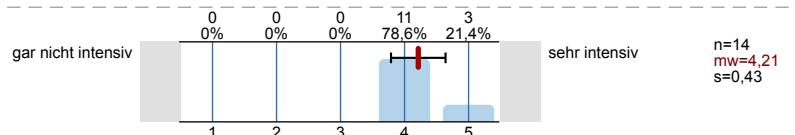


#### 5. Arbeitsbelastung und Studierbarkeit

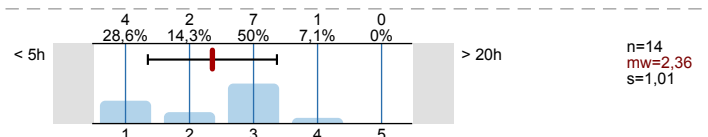
5.1) Der inhaltliche Umfang des Moduls war . . . im Verhältnis zur zeitlichen Dauer.



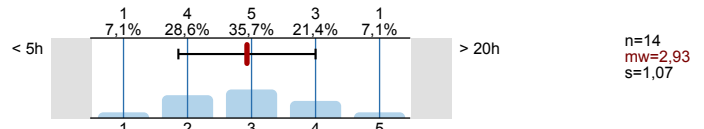
5.2) Wie zeitintensiv empfanden Sie das Modul insgesamt?



5.3) Wie viel Zeit planten Sie zu Modulbeginn wöchentlich insgesamt aufzuwenden?

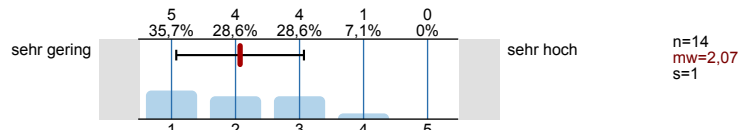


5.4) Wie viel Zeit haben Sie wöchentlich tatsächlich für das Modul aufgewendet?

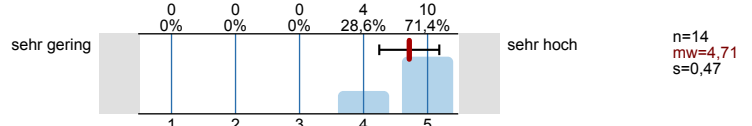


## 6. Bewertung des Gesamtmoduls

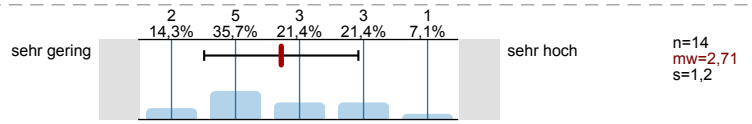
6.1) Meine Vorkenntnisse zu diesem Modul waren . . .



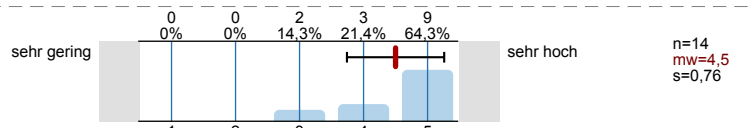
6.2) Mein Kenntniserwerb durch dieses Modul war . . .



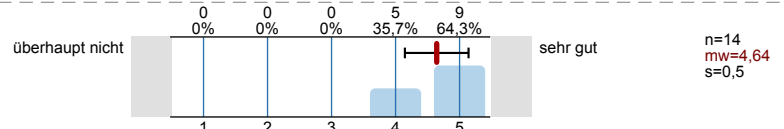
6.3) Der Bezug zwischen den Modulinhalt und meiner Arbeitspraxis war . . .



6.4) Die Qualität der Betreuung war insgesamt . . .



6.5) Meine Erwartungen an das Modul wurden . . . erfüllt.



## 7. Allgemeines Feedback zum Modul

7.1) Am Modul gefallen mir folgende Aspekte besonders:

- Das "Online-Präsenz-Wochenende" war wirklich sehr gut. Dürften auch gerne zwei davon stattfinden. Die Online Form war zudem sehr geeignet. Ich habe in den zwei Tage wirklich gute Praxiserfahrungen sammeln können. Der Dozent steckt voll im Stoff und vermittelte die Inhalte mit viel praxisbezug. Eines der besten Module bis jetzt.
- Das Präsenzwochenende per ZOOM war sehr gut. Präsenz ist wahrscheinlich noch besser, aber ich fand in der Videoarbeit kaum Nachteile. Wurde von Herr Massonne auch sehr gut vorbereitet und sehr gut gemanaged.
- Die Zoom Gruppenarbeit hat mir besonders Spaß gemacht. Sie war zudem sehr lehrreich.
- Sehr gut organisiertes und druchdachtes Online-Präsenzwochenende, sehr gute Vorbereitung durch den Dozenten.
- Sehr interessanter Inhalt. Paraktische Übungen und nicht nur Theorie.
- Werner erklärt unglaublich gut und die Studienbriefe waren sehr gut geschrieben. Die Übungen waren super gemacht und haben den Lernprozess perfekt unterstützt. SysProg ist in diesem Semester meiner Meinung nach auch das einzige Modul gewesen, das ich belegt habe, bei dem das "Präsenzwochenende" in Online-Form auch wirklich gut geklappt hat. Die Live-Demos in Assembler waren auch sehr schön gemacht und haben mir sehr gut geholfen. Ansonsten ist dieses Modul auch einfach inhaltlich eins der spannendsten Module unseres Studiengangs.

7.2) Am Modul gefällt mir Folgendes weniger, und ich schlage zur Verbesserung vor:

- Man hat nur wenig Hilfestellungen zur Hausarbeit. Wenn man an ein Problempunkt gerät, kann man nur Dozent um Hilfe bitten. Das Niveau der Hausarbeit ist sehr hoch.
- Mir gefällt zwar weniger wie unglaublich zeitaufwendig dieses Modul ist, aber wenn man sich das Thema und den Stoff anschaut, dann ist der hohe Zeitaufwand auch gerechtfertigt. Von daher: Keine Verbesserungsvorschläge! :)
- Zu wenig "Online-Präsenz-Wochenende" ;)

7.3) Sonstige Anmerkungen und Hinweise:

- Bis jetzt hat mir dieses Modul im Studium am besten gefallen. Allerdings ist das Modul gleichzeitig auch sehr anspruchsvoll und zeitintensiv.

# Profillinie

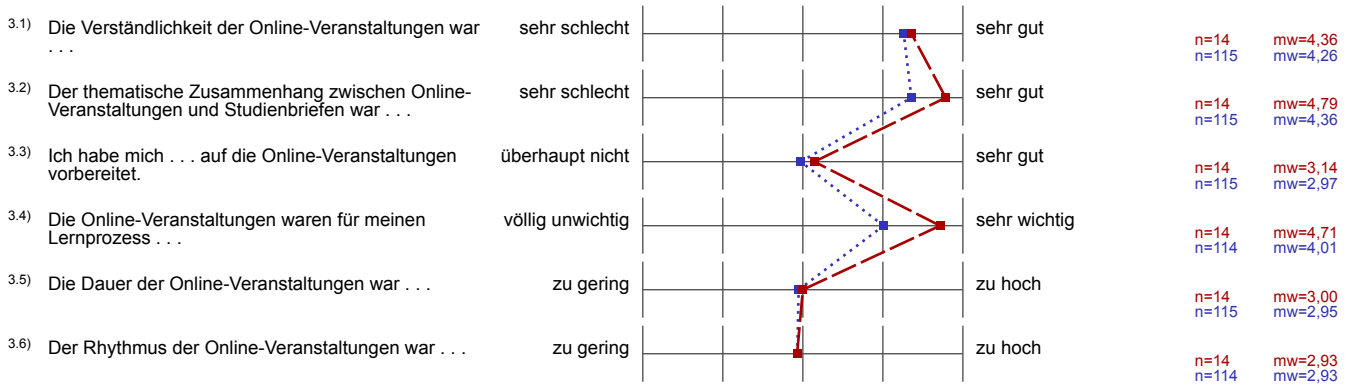
Teilbereich: Technische Fakultät • Informatik/IT-Sicherheit  
 Name der/des Lehrenden: Dr. Werner Massonne  
 Titel der Lehrveranstaltung: Systemnahe Programmierung (20s-ITS-SysProg)  
 (Name der Umfrage)  
 Vergleichslinie: SS'20\_Alle-ITS-Kurse

Verwendete Werte in der Profillinie: Mittelwert

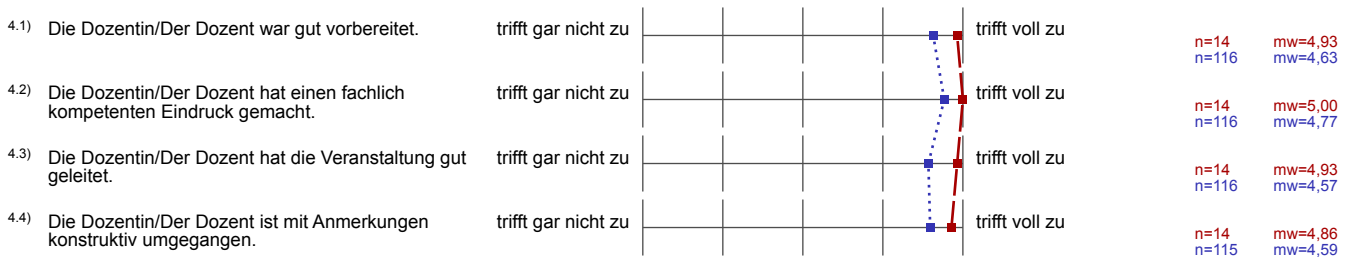
## 2. Studienmaterialien



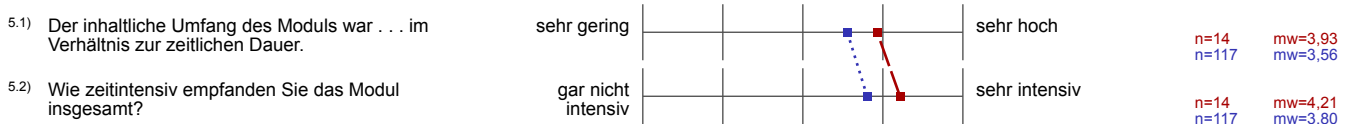
## 3. Online-Veranstaltungen



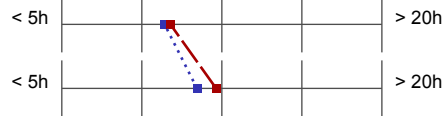
## 4. Dozentin/Dozent



## 5. Arbeitsbelastung und Studierbarkeit



5.3) Wie viel Zeit planen Sie zu Modulbeginn wöchentlich insgesamt aufzuwenden?



n=14 mw=2,36  
n=116 mw=2,28

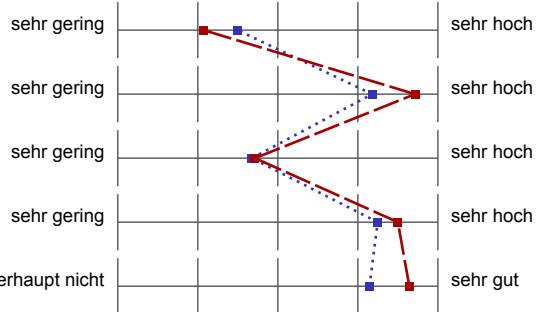
5.4) Wie viel Zeit haben Sie wöchentlich tatsächlich für das Modul aufgewendet?



n=14 mw=2,93  
n=116 mw=2,69

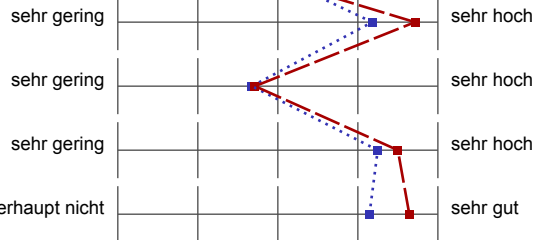
## 6. Bewertung des Gesamtmoduls

6.1) Meine Vorkenntnisse zu diesem Modul waren . . .



n=14 mw=2,07  
n=117 mw=2,50

6.2) Mein Kenntniserwerb durch dieses Modul war . . .



n=14 mw=4,71  
n=117 mw=4,18

6.3) Der Bezug zwischen den Modulhalten und meiner Arbeitspraxis war . . .



n=14 mw=2,71  
n=117 mw=2,68

6.4) Die Qualität der Betreuung war insgesamt . . .



n=14 mw=4,50  
n=117 mw=4,25

6.5) Meine Erwartungen an das Modul wurden . . . erfüllt.



n=14 mw=4,64  
n=117 mw=4,15