



FAU • Dekanat der TF
Martensstraße 5a
91058 Erlangen

FAU • Dekanat der TF • Martenstr. 5a • 91058 Erlangen

Herr
Dr. Werner Massonne (PERSÖNLICH)

WS'17/18: Auswertung zu Algorithmen und Datenstrukturen

Sehr geehrter Herr Dr. Massonne,

Sie erhalten hier die Ergebnisse der automatisierten Auswertung der Lehrveranstaltungsevaluation im WS'17/18 zu Ihrer Umfrage vom Typ "Kurs":

- Algorithmen und Datenstrukturen -

Es wurde hierbei der Fragebogen - t_w17_its - verwendet, es wurden 12 Fragebögen von Studierenden ausgefüllt.

Bei den Einzelfragen werden je nach Fragen-Typ die Anzahl und Verteilung der Antworten, Mittelwert und Standardabweichung aufgelistet.

Die Text-Antworten für jede offene Frage sind zusammengefasst aufgelistet.

Eine Profillinie zeigt den Vergleich zu den Mittelwerten aller Rückläufer für diesen Fragebogen-Typ.

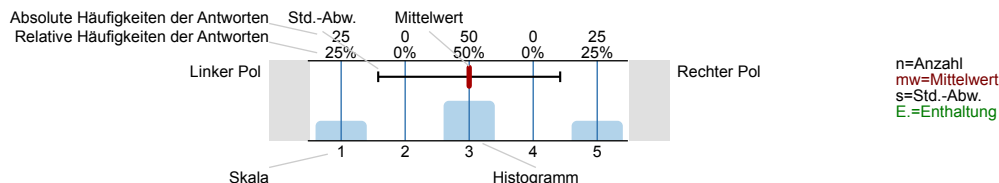
Mit freundlichen Grüßen

Kai Willner (Studiendekan, kai.willner@fau.de)
Jürgen Frickel (Evaluationskoordinator, tf-evaluation@fau.de)



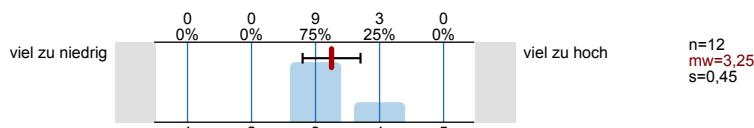
Legende

Fragetext

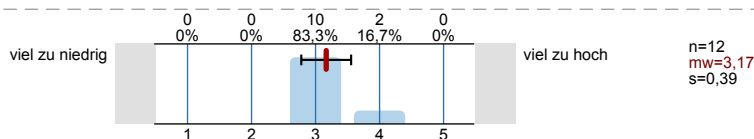


2. Studienmaterialien

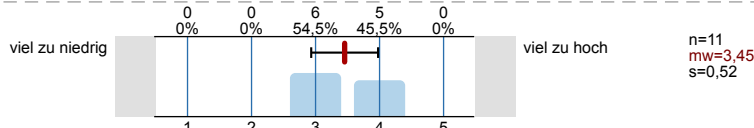
2.1) Der Umfang der Studienmaterialien war . . .



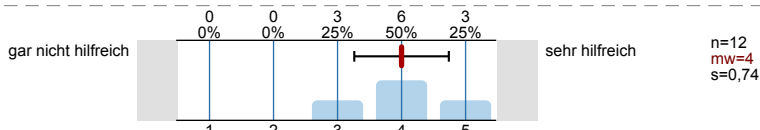
2.2) Das fachliche Niveau der Studienmaterialien war . . .



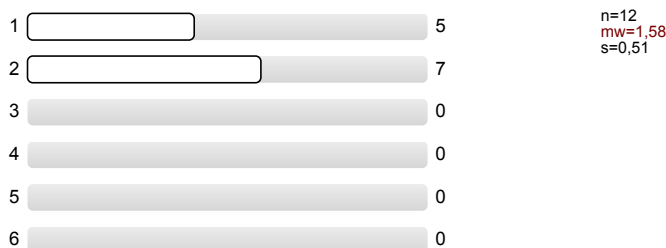
2.3) Das Niveau der Übungsaufgaben war . . .



2.4) Die Kontrollaufgaben waren . . .



2.5) Insgesamt gebe ich den Studienbriefen die Schulnote . . .
 (1= sehr gut, 6 = ungenügend):

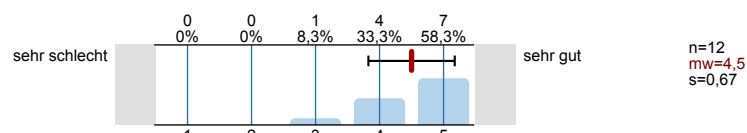


2.6) Wenn Sie an den Studienmaterialien etwas verändern würden, was wäre das?

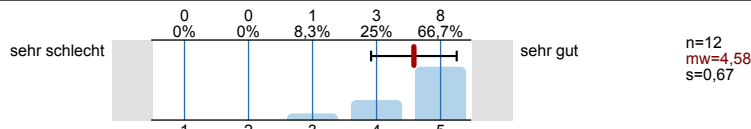
- Ein Cheatsheet oder auch mehrerer der Wichtigsten dinge in diesem Fach.
 - Loesungen der Uebungen einbetten
 - Studienbrief 1 (C Einführung) müsste etwas ausführlich gemacht werden und eher bekannt gegeben werden, sodass man das von seinem eigenen Vorwissen abhängig machen kann und nicht zu Semesterbeginn den Stoff erst noch aufholen muss
- etwas weniger Pseudocode, wenn möglich mehr C Code in den Studienbriefen

3. Online-Veranstaltungen

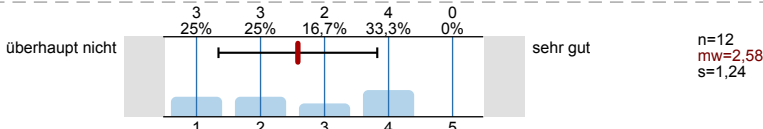
3.1) Die Verständlichkeit der Online-Veranstaltungen war . . .



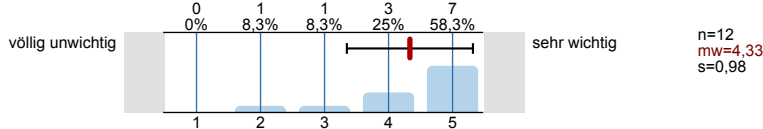
3.2) Der thematische Zusammenhang zwischen Online-Veranstaltungen und Studienbriefen war . . .



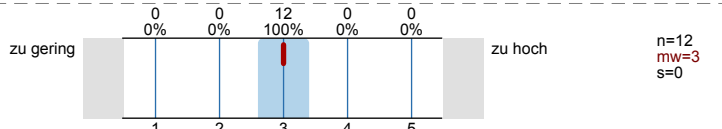
3.3) Ich habe mich . . . auf die Online-Veranstaltungen vorbereitet.



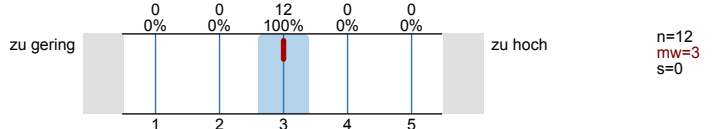
3.4) Die Online-Veranstaltungen waren für meinen Lernprozess . . .



3.5) Die Dauer der Online-Veranstaltungen war . . .



3.6) Der Rhythmus der Online-Veranstaltungen war . . .



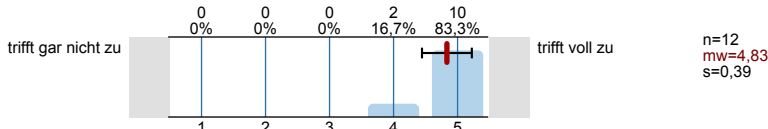
3.7) Wenn Sie an den Online-Veranstaltungen etwas ändern würden, was wäre das?

- eine Roadmap, wie sie in Krypto1+2 im Studon immer sichtbar ist. Das macht es einfacher sich auf die OS vorzubereiten.

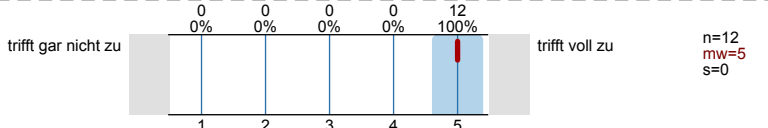
Wer kein Mikro hat, Punktabzug ;-) (wie im Seminar)
Das Warten auf eingetippte Fragen war schon manchmal herausfordernd.

4. Dozentin/Dozent

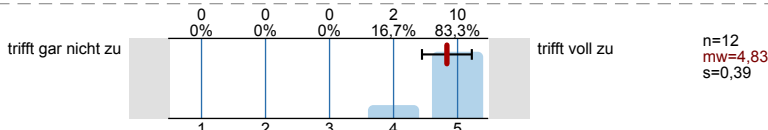
4.1) Die Dozentin/Der Dozent war gut vorbereitet.



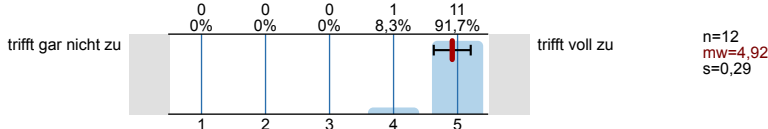
4.2) Die Dozentin/Der Dozent hat einen fachlich kompetenten Eindruck gemacht.



4.3) Die Dozentin/Der Dozent hat die Veranstaltung gut geleitet.

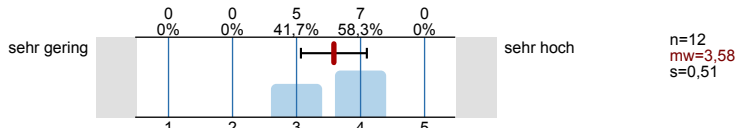


4.4) Die Dozentin/Der Dozent ist mit Anmerkungen konstruktiv umgegangen.

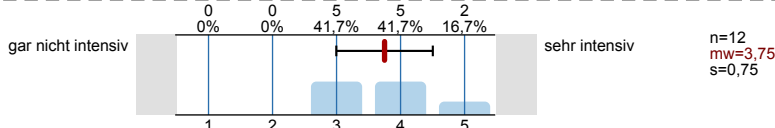


5. Arbeitsbelastung und Studierbarkeit

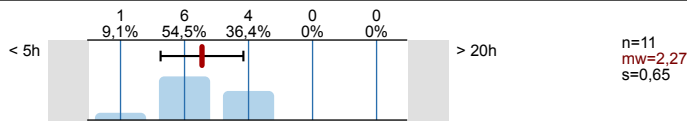
5.1) Der inhaltliche Umfang des Moduls war . . . im Verhältnis zur zeitlichen Dauer.



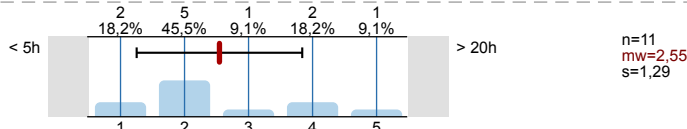
5.2) Wie zeitintensiv empfanden Sie das Modul insgesamt?



5.3) Wie viel Zeit planen Sie zu Modulbeginn wöchentlich insgesamt aufzuwenden?

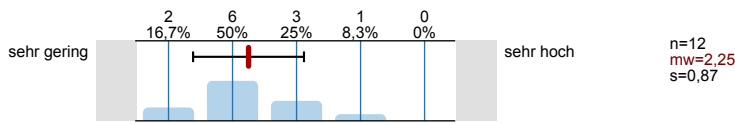


5.4) Wie viel Zeit haben Sie wöchentlich tatsächlich für das Modul aufgewendet?

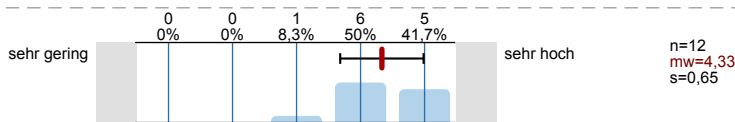


6. Bewertung des Gesamtmoduls

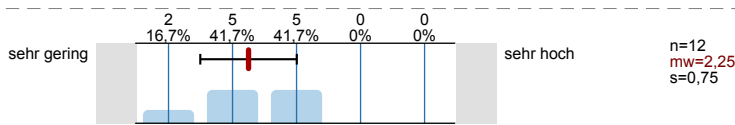
6.1) Meine Vorkenntnisse zu diesem Modul waren . . .



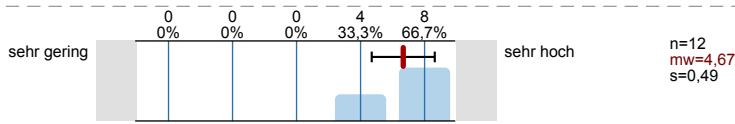
6.2) Mein Kenntnissgewinn durch dieses Modul war . . .



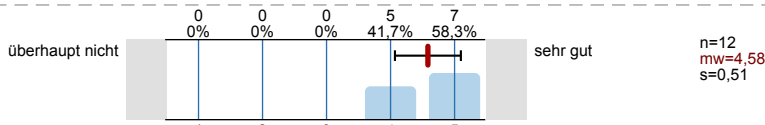
6.3) Der Bezug zwischen den Modulinhalt und meiner Arbeitspraxis war . . .



6.4) Die Qualität der Betreuung war insgesamt . . .



6.5) Meine Erwartungen an das Modul wurden . . . erfüllt.



7. Allgemeines Feedback zum Modul

7.1) Am Modul gefallen mir folgende Aspekte besonders:

- Altklausuren zum Lernen.
ausreichend Übungsaufgaben.
- Die sehr guten Erklärungen.
- Durchsprache der Übungsaufgaben / Klausurvorbereitung
- praktischer Teil (Programmierung)
- viele in der IT wichtige und praktisch relevante Aspekte in Bezug auf Programmieren und Algorithmenabschätzung bekommen.

7.2) Am Modul gefällt mir Folgendes weniger, und ich schlage zur Verbesserung vor:

- Selbstständige Einarbeitung in C sollte früher bekannt gegeben werden, das kostet viel Zeit.
- das SB1 - C-Programmieren nicht Bestandteil der Vorlesung ist, sollte aus der Modulbeschreibung hervorgehen. Sonst hängt man schon direkt am Anfang hinterher, da man sich mit C und SB2 gleichzeitig beschäftigen muss. Das ist bei einem nebenberuflichem Studiengang nicht unbedingt immer so möglich.

7.3) Sonstige Anmerkungen und Hinweise:

- Durch Auslastung der anderen Module schiebt man, in dem Fall AlgoDat und irgendwann bekommt man den Anschluss nicht mehr. Dafür kann Werner nix. Sehr professionelles Modul !!!

- gut das Präsenzwochenende erst gegen Ende zu halten

Profillinie

Teilbereich: Technische Fakultät • Informatik/IT-Sicherheit

Name der/des Lehrenden: Dr. Werner Massonne

Titel der Lehrveranstaltung: Algorithmen und Datenstrukturen
(Name der Umfrage)

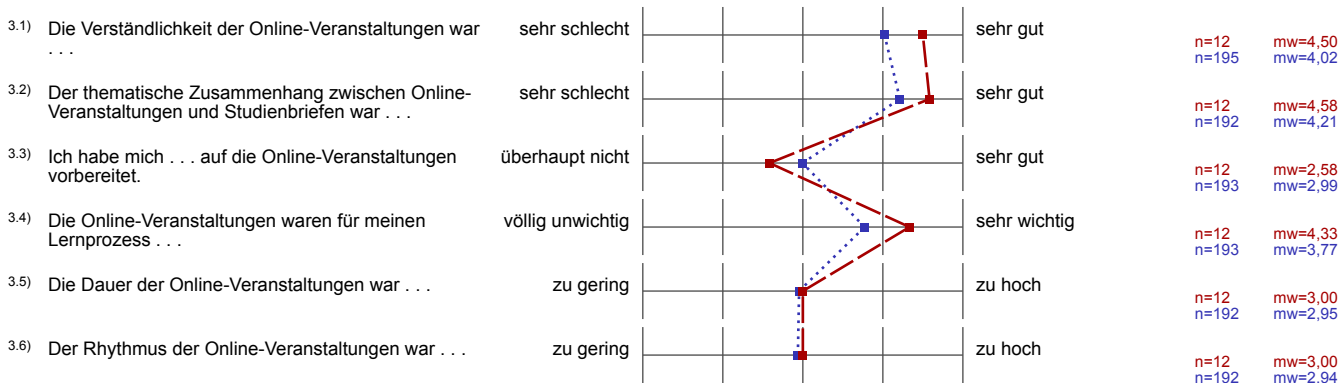
Vergleichslinie: Alle_Kurse_ITS_WS-2017/18

Verwendete Werte in der Profillinie: Mittelwert

2. Studienmaterialien



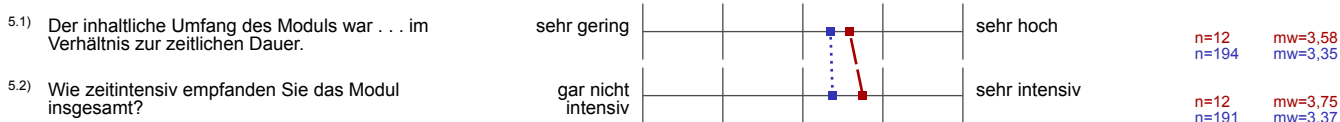
3. Online-Veranstaltungen



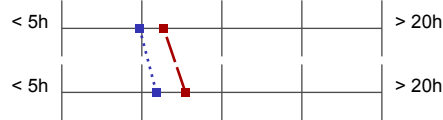
4. Dozentin/Dozent



5. Arbeitsbelastung und Studierbarkeit



5.3) Wie viel Zeit planen Sie zu Modulbeginn wöchentlich insgesamt aufzuwenden?



n=11 mw=2,27
n=181 mw=1,97

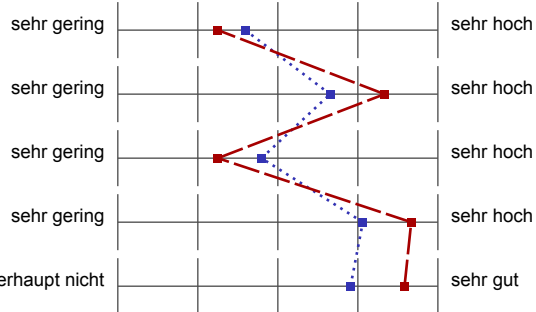
5.4) Wie viel Zeit haben Sie wöchentlich tatsächlich für das Modul aufgewendet?



n=11 mw=2,55
n=182 mw=2,18

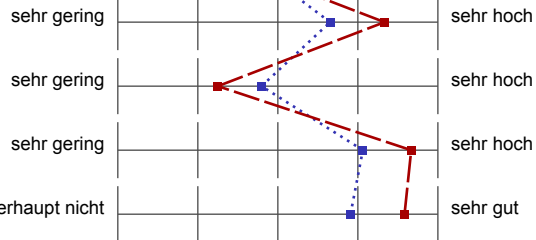
6. Bewertung des Gesamtmoduls

6.1) Meine Vorkenntnisse zu diesem Modul waren . . .



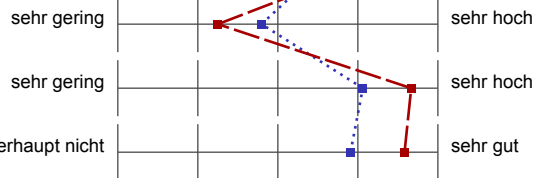
n=12 mw=2,25
n=196 mw=2,59

6.2) Mein Kenntniserwerb durch dieses Modul war . . .



n=12 mw=4,33
n=196 mw=3,65

6.3) Der Bezug zwischen den Modulhalten und meiner Arbeitspraxis war . . .



n=12 mw=2,25
n=196 mw=2,80

6.4) Die Qualität der Betreuung war insgesamt . . .



n=12 mw=4,67
n=193 mw=4,06

6.5) Meine Erwartungen an das Modul wurden . . . erfüllt. überhaupt nicht



n=12 mw=4,58
n=196 mw=3,91